



Каталог оборудования  
для сварки пластиковых труб  
**2025**



**WELPING**

WELPING

威晶机械



德瑞宝科技

# Содержание



## FX series

Премиальная линейка аппаратов стыковой сварки с гидравлической системой DynaFX

1-3



## Apro series

Обновлённая версия классической серии А с оптимальным балансом производительности и стоимости

6-11



## Large-size machines

Модели: WP1400A, WP1600A  
WP1800A, WP2000A

13-15

Гидравлическая стыковая сварка серия А  
Классические модели сварочных аппаратов

16

Гидравлическая стыковая сварка серии AI  
Аппараты в деймовых размерах

20

Гидравлическая стыковая сварка серия В  
Бюджетная серия

22

Автоматическая стыковая сварка серии Q  
Интеллектуальная сварка

24

Ручная стыковая сварка серии С  
Плавный и точный шестерёнчатый привод

25

Электромuftовая сварка серии К  
от 20 до 1000 мм

26

Муфтовая сварка серия FX  
Премиальные аппараты для труб PPR

27

Экструзионный сварочный аппарат для пластика  
Booster EX2, EX3, WP40H

29

Аксессуары и инструменты  
Вспомогательное оборудование для сварки

31



# Серия FX

## Профессиональная

### Интеллектуальное управление давлением

Гидравлический блок серии FX оснащён усовершенствованной гидравлической системой, отличающейся продуманной конструкцией и удобством эксплуатации

Уникальная кнопка «Release» мгновенно снижает давление до уровня торцовки, обеспечивая быстрый сброс давления для эффективной обработки торцов труб

Движение каретки вперёд осуществляется с нормальной скоростью, а в обратном направлении — с увеличенной, что повышает производительность и сокращает время переключений



### Жёсткая рама

Рама полностью сварена из высокопрочной стали, что обеспечивает высокую надёжность и устойчивость к деформациям даже в тяжёлых условиях эксплуатации

# Гибкость и надёжность

Зажимные вкладыши разработаны для работы с широким диапазоном диаметров труб, что существенно снижает необходимость использования множества комбинаций вкладышей.

Например, для диапазона от 90 до 315 мм требуется всего три комплекта вкладышей, что значительно повышает эффективность работы.

При этом вкладыши имеют высокопрочную конструкцию и изготавливаются методом литья под давлением, что обеспечивает долговечность и позволяет использовать их в тяжёлых условиях эксплуатации.



Модель	FX160	FX200	FX250	FX315
Диапазон сварки (мм)	40-160	63-200	63-250	90-315
Вкладыши (мм)	40-50-63-75-90-110	63-75-90-110-125-140	63-75-90-110-125-140	90-110-125-140-160-180
	-125-140-160(M)	-160-180-200(M)	-160-180-200-225-250(M)	-200-225-250-280-315(M)
Питание	220V/50Hz, 1PH	220V/50Hz, 1PH	220V/50Hz, 1PH	220V/50Hz, 1PH
Общая мощность	3.65 KW	3.95 KW	5.05 KW	5.85 KW
Нагреватель	1.5 KW	1.8 KW	2.3 KW	3.1 KW
Торцеватель	1.4 KW	1.4 KW	2.0 KW	2.0 KW
Гидравлический привод	0.75 KW	0.75 KW	0.75 KW	0.75 KW
Регулировки давления	0-8 МПа	0-8 МПа	0-8 МПа	0-8 МПа
Максимальная температура	270°C	270°C	270°C	270°C
Отклонение температуры	±5°C	±5°C	±5°C	±5°C
Площадь поршня	15.32 CM <sup>2</sup>	15.32 CM <sup>2</sup>	11 CM <sup>2</sup>	20.02 CM <sup>2</sup>



# Зажимные вкладыши фиксированного диаметра

Зажимные вкладыши Welping фиксированного диаметра точно спроектированы и изготовлены из высококачественного алюминиевого литья под давлением, обеспечивая высокую прочность и геометрическую стабильность.

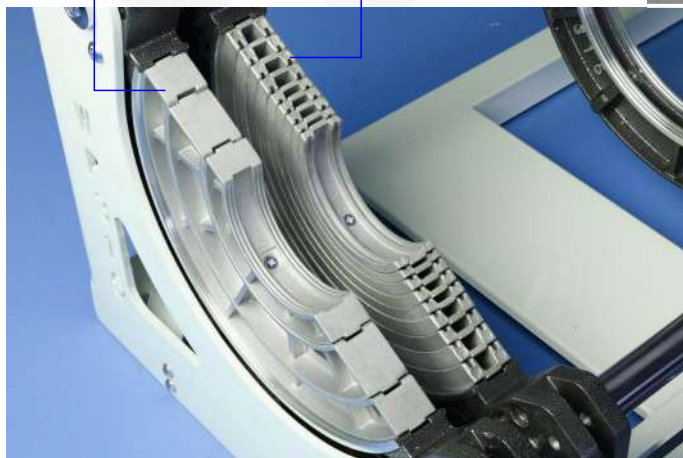
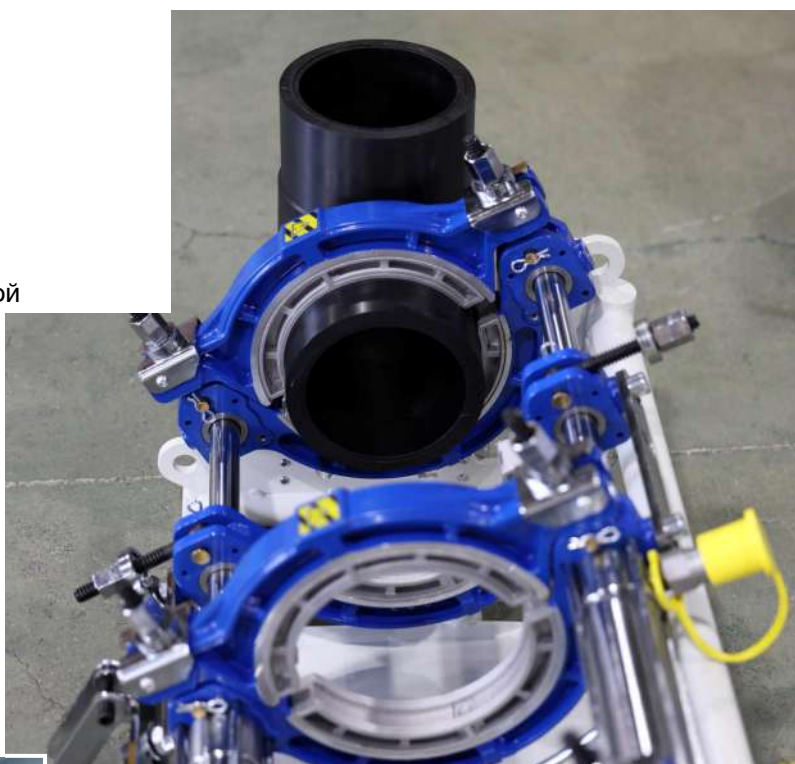
Каждый вкладыш предназначен для конкретного диаметра трубы, что гарантирует точное центрирование и надёжную фиксацию при стыковой сварке.

Быстрая установка: цельная конструкция обеспечивает удобство работы и точное позиционирование, значительно сокращая количество используемых вкладышей.

Совместимы с аппаратами серий FX, A Pro, A и C

Вкладыши фиксированного диаметра

Стандартные (комбинированные) вкладыши



## Совместимость

90-315mm	Три слоя вкладышей
63-250mm	Три слоя вкладышей
63-200mm	Два слоя вкладышей
50-160mm	Один вкладыш
40-160mm	Два слоя вкладышей

Возможность изготовления вкладышей нестандартных размеров



# Нагревательная плита FX

## Эффективный нагрев для сложных сварочных работ

Нагревательная плита премиум-класса FusingX разработана для профессиональной стыковой сварки и отличается следующими характеристиками:

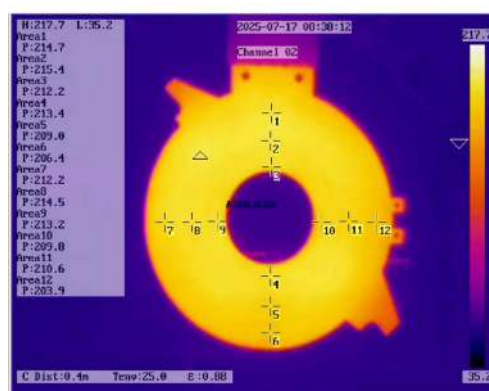
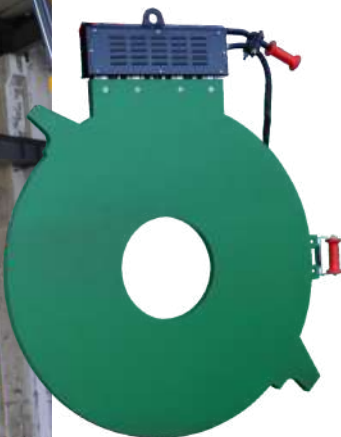
Утолщённый корпус из литого алюминия с оптимизированными внутренними нагревательными элементами обеспечивает быстрый разогрев и равномерное распределение температуры. Эффективный контроль отклонений температуры обеспечивает равномерный нагрев и служит основой для формирования высококачественного сварного соединения. Покрытие Daikin PEFT с антипригарными свойствами предотвращает налипание материала и окисление, упрощает очистку и увеличивает срок службы.



## Выбор профессионалов

Стандартная комплектация для аппаратов серии FX

Опционально для аппаратов серий A Pro и A  
Доступные размеры — от 160 до 2250 мм,  
возможна индивидуальная конфигурация





Модель	FX 355	FX 400	FX 450	FX 500
Диапазон сварки (мм)	90-355	180-400	180-450	180-450
Вкладыши (мм)	90-110-125-140-160-180-200	180-200-225-250-280	180-200-225-250-280	180-200-225-250-280
	-225-250-280-315-355(M)	-315-355-400(M)	-315-355-400-450(M)	-315-355-400-450-500(M)
Питание	220V/50Hz, 1PH	380V/50Hz, 3PH	380V/50Hz, 3PH	380V/50Hz, 3PH
Общая мощность	6.35 KW	8.7 KW	8.7 KW	9.1 KW
Нагреватель	3.6 KW	6.5 KW	6.5 KW	6.5 KW
Торцеватель	2.0 KW	1.1 KW	1.1 KW	1.5 KW
Гидравлический привод	0.75 KW	1.1 KW	1.1 KW	1.1 KW
Регулировки давления	0-8 MPa	0-10 MPa	0-10 MPa	0-10 MPa
Максимальная температура	270°C	270°C	270°C	270°C
Отклонение температуры	±5°C	±7°C	±7°C	±7°C
Площадь поршня	20.02 CM <sup>2</sup>	22.38 CM <sup>2</sup>	22.38 CM <sup>2</sup>	22.38 CM <sup>2</sup>

Model	FX 630	FX 800	FX 1000	FX 1200
Диапазон сварки (мм)	315-630	500-800	630-1000	630-1200
Вкладыши (мм)	315-355-400-450-500	450-500-560-630	630-710-800	630-710-800-900
	-560-630(M)	-710-800(M)	-900-1000(M)	-1000-1100-1200(M)
Питание	380V/50Hz, 1PH	380V/50Hz, 3PH	380V/50Hz, 3PH	380V/50Hz, 3PH
Общая мощность	10.1 KW	16.2 KW	24.5 KW	30.5 KW
Нагреватель	7.5 KW	12.5 KW	17.5 KW	22.5 KW
Торцеватель	1.5 KW	2.2 KW	3 KW	4 KW
Гидравлический привод	1.1 KW	1.5 KW	4 KW	4 KW
Регулировки давления	0-10 MPa	0-10 MPa	0-12 MPa	0-12 MPa
Максимальная температура	270°C	270°C	270°C	270°C
Отклонение температуры	±7°C	±7°C	±7°C	±7°C
Площадь поршня	27.1 CM <sup>2</sup>	31.8 CM <sup>2</sup>	36.52 CM <sup>2</sup>	45.94 CM <sup>2</sup>



## Усиленная рама

Полностью усиленная сварная стальная конструкция, высокая прочность и отсутствие деформаций

Усиленные алюминиевые зажимные элементы с антифрикционными накладками

Сертифицированный гидравлический цилиндр с быстроразъемными соединениями для удобной установки



# A PRO





## Надёжный торцеватель

Редукторный привод применяется во всём диапазоне размеров от 160 до 630 мм

Для размеров от 800 до 1200 мм доступны как редукторный привод, так и усиленная самонатяжная цепная система

Конструкция с гибкой муфтой обеспечивает более плавное вращение, снижение вибраций и увеличенный срок службы двигателя

Усиленные ножевые пластины рассчитаны на долговременную стабильную работу в условиях высокой нагрузки





## Классический дизайн

Сохраняя классический внешний вид гидравлической станции серии **A**, версия **A Pro** оснащена обновлёнными электрическими компонентами и манометром, обеспечивающими более стабильную и эффективную работу

Интегрированное гидравлическое и электрическое управление. Единая панель управления: гидропривод, настройка давления, тайминг, отображение электрических параметров и установка температуры

Закрытая конструкция защищает от брызг и загрязнений, а наличие колёс (для моделей выше 355 мм) упрощает транспортировку



Подробнее на **16** стр.

## Оptionальный регистратор данных

- Записывает температуру, давление и время сварки для контроля качества
- Обеспечивает сохранение и использование параметров сварки в качестве справочных данных
- Обеспечивает соответствие международным стандартам



# A Pro 160-315



Модель	WP160Apro	WP200Apro	WP250Apro	WP315Apro
Диапазон сварки (мм)	40-160	63-200	63-250	90-315
Вкладыши (мм)	40-50-63-75-90-110	63-75-90-110-125-140	63-75-90-110-125-140	90-110-125-140-160-180
	-125-140-160(M)	-160-180-200(M)	-160-180-200-225-250(M)	-200-225-250-280-315(M)
Питание	220V/50Hz, 1PH	220V/50Hz, 1PH	220V/50Hz, 1PH	220V/50Hz, 1PH
Общая мощность	3.65 KW	3.95 KW	5.05 KW	5.85 KW
Нагреватель	1.5 KW	1.8 KW	2.3 KW	3.1 KW
Торцеватель	1.4 KW	1.4 KW	2.0 KW	2.0 KW
Гидравлический привод	0.75 KW	0.75 KW	0.75 KW	0.75 KW
Регулировки давления	0-8 MPa	0-8 MPa	0-8 MPa	0-8MPa
Максимальная температура	270°C	270°C	270°C	270°C
Отклонение температуры	±5°C	±5°C	±5°C	±5°C
Площадь поршня	15.32 CM <sup>2</sup>	15.32 CM <sup>2</sup>	11 CM <sup>2</sup>	20.02 CM <sup>2</sup>



# A Pro 355-500



Модель	WP355Apro	WP400Apro	WP450Apro	WP500Apro
Диапазон сварки (мм)	90-355	180-400	180-450	180-500
Вкладыши (мм)	90-110-125-140-160-180-200 -225-250-280-315-355(M)	180-200-225-250-280 -315-355-400(M)	180-200-225-250-280 -315-355-400-450(M)	180-200-225-250-280 -315-355-400-450-500(M)
Питание	220V/50Hz, 1PH	380V/50Hz, 3PH	380V/50Hz, 3PH	380V/50Hz, 3PH
Общая мощность	6.35 KW	8.7 KW	8.7 KW	9.1 KW
Нагреватель	3.6 KW	6.5 KW	6.5 KW	6.5 KW
Торцеватель	2.0 KW	1.1 KW	1.1 KW	1.5 KW
Гидравлический привод	0.75 KW	1.1 KW	1.1 KW	1.1 KW
Регулировки давления	0-8 MPa	0-10 MPa	0-10 MPa	0-10 MPa
Максимальная температура	270°C	270°C	270°C	270°C
Отклонение температуры	±5°C	±7°C	±7°C	±7°C
Площадь поршня	20.02 CM <sup>2</sup>	22.38 CM <sup>2</sup>	22.38 CM <sup>2</sup>	22.38 CM <sup>2</sup>



# A Pro 630-1200



Модель	WP630Apro	WP800Apro	WP1000Apro	WP1200Apro
Диапазон сварки (мм)	315-630	500-800	630-1000	630-1200
Вкладыши (мм)	315-355-400-450-500	500-560-630	630-710-800	630-710-800-900
	-560-630(M)	-710-800(M)	-900-1000(M)	-1000-1100-1200(M)
Питание	380V/50Hz, 1PH	380V/50Hz, 3PH	380V/50Hz, 3PH	380V/50Hz, 3PH
Общая мощность	10.1 KW	16.2 KW	24.5 KW	30.5 KW
Нагреватель	7.5 KW	12.5 KW	17.5 KW	22.5 KW
Торцеватель	1.5 KW	2.2 KW	3 KW	4 KW
Гидравлический привод	1.1 KW	1.5 KW	4 KW	4 KW
Регулировки давления	0-10 МПа	0-10 МПа	0-12 МПа	0-12 МПа
Максимальная температура	270°C	270°C	270°C	270°C
Отклонение температуры	±7°C	±7°C	±7°C	±7°C
Площадь поршня	271 CM <sup>2</sup>	31.8 CM <sup>2</sup>	36.52 CM <sup>2</sup>	45.94 CM <sup>2</sup>

# Регистратор данных

Для аппаратов стыковой сварки



Регистратор данных специально разработан для аппаратов стыковой сварки и обеспечивает надёжную запись и контроль сварочных процессов. Он точно задаёт и фиксирует ключевые параметры сварки для целей контроля качества и соответствия требованиям.

1. Предустановленные основные стандарты сварки (ISO, DVS)
2. Память на 500 записей
3. Встроенный USB-порт для экспорта сварочных отчётов
4. Встроенный принтер, позволяющий печатать сварочные отчёты напрямую
5. Поддержка языков: английский, русский и китайский

Применим к аппаратам стыковой сварки, используемым для сварки коротких труб и фитингов

Подходит для всего модельного ряда сварочных аппаратов

Стальная панель с точной лазерной резкой и сваркой  
Доступные размеры — от 160 до 2250 мм, возможна индивидуальная конфигурация



# Устройства для сварки буртов (Stub End)



# Серия для труб большого диаметра

## Для тяжёлых условий эксплуатации

Для систем водоснабжения, охлаждающих линий электростанций, горнодобывающих проектов, морских водозаборов и крупномасштабных инфраструктурных объектов

Рама полностью сварена из высокопрочной стали, что обеспечивает высокую долговечность и устойчивость к деформациям даже в тяжёлых условиях эксплуатации. Поддерживает нестандартные диаметры труб и специальные зажимы для труб со структурированной стенкой, таких как Carat

Усиленный торцеватель и нагревательные плиты специальной конструкции рассчитаны на работы с высокими нагрузками и продолжительным циклом

Доступные размеры: 1400, 1600, 1800, 2000, 2250, 2500 мм и более; возможна индивидуальная конфигурация



Усиленные  
роликовые опоры  
для труб



Модель	WP1400A	WP1600A	WP1800A	WP2000A
Диапазон сварки (мм)	1000-1400	1000-1600	1200-1800	1600-2000
Вкладыши (мм)	1000-1200-1400(м)	1000-1200-1400-1600(м)	1200-1400-1600-1800(м)	1600-1800-2000(м)
Питание	380V/50Hz, 3PH	380V/50Hz, 3PH	380V/50Hz, 3PH	380V/50Hz, 3PH
Общая мощность	49.5 KW	61.5 KW	78 KW	94.7 KW
Нагреватель	40 KW	50 KW	65 KW	80 KW
Торцеватель	5.5 KW	7.5 KW	7.5 KW	9.2 KW
Гидравлический привод	4 KW	4 KW	5.5 KW	5.5 KW
Регулировки давления	0-16 MPa	0-16MPa	0-16MPa	0-16MPa
Максимальная температура	270°C	270°C	270°C	270°C
Отклонение температуры	±10°C	±10°C	±10°C	±10°C

## Роликовая опора для труб HDPE



Разработанные в дополнение к аппаратам стыковой сварки для труб большого диаметра, усиленные роликовые опоры обеспечивают необходимую поддержку при перемещении и выравнивании труб HDPE в процессе сварки.



Модель	Диаметр	Нагрузка
1800RS	800-1800mm	5000kg
3000RS	1000-3000mm	10000kg

\*Индивидуальное исполнение по запросу

Специально разработанный для аппаратов стыковой сварки большого диаметра, данный опциональный гидравлический кран обеспечивает надёжное и снижающее трудозатраты решение для установки и демонтажа тяжёлых компонентов, таких как торцеватель и нагревательная плита.



Многосекционная телескопическая конструкция:  
Компактный в сложенном состоянии и выдвигаемый в рабочем положении — обеспечивает гибкость при работе на строительных площадках с ограниченным пространством.

Интегрированная установка:  
Жёсткое крепление к раме аппарата обеспечивает повышенную устойчивость и быстрый ввод в эксплуатацию.

Необходим для оборудования большого диаметра:  
Настоятельно рекомендуется для аппаратов с диаметром  $\varnothing 1400$  мм и выше.

## Гидравлический кран



# Серия А 160-315



Модель	WP160A	WP200A	WP250A	WP315A
Диапазон сварки (мм)	63-160	63-200	90-250	90-315
Вкладыши (мм)	63-75-90-110	63-75-90-110-125-140	90-110-125-140	90-110-125-140-160-180
	-125-140-160(M)	-160-180-200(M)	-160-180-200-225-250(M)	-200-225-250-280-315(M)
Питание	220V/50Hz, 1PH	220V/50Hz, 1PH	220V/50Hz, 1PH	220V/50Hz, 1PH
Общая мощность	3.65 KW	3.95 KW	5.05 KW	5.85 KW
Нагреватель	1.5 KW	1.8 KW	2.3 KW	3.1 KW
Торцеватель	1.4 KW	1.4 KW	2.0 KW	2.0 KW
Гидравлический привод	0.75 KW	0.75 KW	0.75 KW	0.75 KW
Регулировки давления	0-8 MPa	0-8 MPa	0-8 MPa	0-8MPa
Максимальная температура	270°C	270°C	270°C	270°C
Отклонение температуры	±5°C	±5°C	±5°C	±5°C
Площадь поршня	15.32 CM <sup>2</sup>	15.32 CM <sup>2</sup>	11 CM <sup>2</sup>	20.02 CM <sup>2</sup>



# Серия А 355-500



Модель	WP355A	WP400A	WP450A	WP500A
Диапазон сварки (мм)	90-355	180-400	180-450	180-500
Вкладыши (мм)	90-110-125-140-160-180-200 -225-250-280-315-355(M)	180-200-225-250-280 -315-355-400(M)	180-200-225-250-280 -315-355-400-450(M)	180-200-225-250-280 -315-355-400-450-500(M)
Питание	220V/50Hz, 1PH	380V/50Hz, 3PH	380V/50Hz, 3PH	380V/50Hz, 3PH
Общая мощность	6.35 KW	8.7 KW	8.7 KW	9.1 KW
Нагреватель	3.6 KW	6.5 KW	6.5 KW	6.5 KW
Торцеватель	2.0 KW	1.1 KW	1.1 KW	1.5 KW
Гидравлический привод	0.75 KW	1.1 KW	1.1 KW	1.1 KW
Регулировки давления	0-8 MPa	0-10 MPa	0-10 MPa	0-10 MPa
Максимальная температура	270°C	270°C	270°C	270°C
Отклонение температуры	±5°C	±7°C	±7°C	±7°C
Площадь поршня	20.02 CM <sup>2</sup>	22.38 CM <sup>2</sup>	22.38 CM <sup>2</sup>	22.38 CM <sup>2</sup>

# Серия А 630-1200



Модель	WP630A	WP800A	WP1000A	WP1200A
Диапазон сварки (мм)	315-630	630-800	800-1000	1000-1200
Вкладыши (мм)	315-355-400-450-500	630-710-800(M)	800-900-1000(M)	1000-1100-1200(M)
	-560-630(M)			
Питание	380V/50Hz, 1PH	380V/50Hz, 3PH	380V/50Hz, 3PH	380V/50Hz, 3PH
Общая мощность	10.1 KW	16.2 KW	24.5 KW	30.5 KW
Нагреватель	7.5 KW	12.5 KW	17.5 KW	22.5 KW
Торцеватель	1.5 KW	2.2 KW	3 KW	4 KW
Гидравлический привод	1.1 KW	1.5 KW	4 KW	4 KW
Регулировки давления	0-10 MPa	0-10 MPa	0-12 MPa	0-12 MPa
Максимальная температура	270°C	270°C	270°C	270°C
Отклонение температуры	±7°C	±7°C	±7°C	±7°C
Площадь поршня	27.1 CM <sup>2</sup>	31.8 CM <sup>2</sup>	36.52 CM <sup>2</sup>	45.94 CM <sup>2</sup>

Welping предлагает два типа зажимных вкладышей — CoreClamp Steel и CoreClamp Aluminum, разработанных для аппаратов стыковой сварки серий FX, A Pro и A. Эти вкладыши обеспечивают точное выравнивание и надёжную фиксацию труб, что является ключевым условием для получения высококачественного стыкового сварного соединения.

## Стальные зажимные вкладыши

Изготовленные из стали с лазерной резкой высокой точности и сварной конструкцией повышенной прочности, вкладыши CoreClamp Steel рассчитаны на работу с высокими зажимными усилиями при сварке труб большого диаметра. Внутренняя поверхность оснащена противоскользящими насечками, которые надёжно удерживают трубу, снижая риск смещения в процессе выравнивания и сварки. Вкладыши нестандартных размеров могут изготавливаться индивидуально в соответствии с требованиями проекта или особыми размерами труб.

Доступные размеры:

630–710–800–900–1100–1200–1400–1600–1800–2000 мм

16"–18"–20"–24"–28"–32"–36"–42"–48"–54"–60"

\* Индивидуальные размеры — по запросу



Pro

## Алюминиевые зажимные вкладыши

Изготовленные методом литья под давлением из высокопрочного алюминия, вкладыши CoreClamp Aluminum представляют собой лёгкое и при этом надёжное решение для фиксации труб большого диаметра. Они идеально подходят для полевых условий, где важны удобство транспортировки, быстрая установка и точное выравнивание. Вкладыши имеют увеличенную контактную поверхность, обеспечивающую более стабильную фиксацию трубы. Конструкция из четырёх разъемных сегментов (split-ring) позволяет быстро выполнять монтаж и демонтаж.

Стандартные размеры:

630–710–800–900–1100–1200 мм





Модель	WP200AI	WP250AI	WP315AI	WP355AI
Диапазон сварки	2"-6"	2"-8"	3"-10"	3"-14"
Вкладыши	2"-2.5"-3"-4"-6"	2"-2.5"-3"-4"-6"-8"	3"-4"-6"-8"-10"	3"-4"-6"-8"-10"-12"-14"
Питание	220V/50Hz, 1PH	220V/50Hz, 1PH	220V/50Hz, 1PH	220V/50Hz, 1PH
Общая мощность	3.95 KW	5.05 KW	5.85 KW	6.35 KW
Нагреватель	1.8 KW	2.3 KW	3.1 KW	3.6 KW
Торцеватель	1.4 KW	2.0 KW	2.0 KW	2.0 KW
Гидравлический привод	0.75 KW	0.75 KW	0.75 KW	0.75 KW
Регулировки давления	0-8 MPa	0-8 MPa	0-8MPa	0-8 MPa
Максимальная температура	270°C	270°C	270°C	270°C
Отклонение температуры	±5°C	±5°C	±5°C	±5°C
Площадь поршня	15.32 CM <sup>2</sup>	11 CM <sup>2</sup>	20.02 CM <sup>2</sup>	20.02 CM <sup>2</sup>



# Серия AI 16"-48"

Модель	WP500AI	WP630AI	WP1000AI	WP1200AI
Диапазон сварки	8"-18"	16"-24"	26"-36"	28"-48"
Вкладыши	8"-10"-12"-14"-16"-18"	16"-18"-20"-22"-24"	26"-28"-32"-36"	28"-32"-36"-42"-48"
Питание	380V/50Hz, 3PH	380V/50Hz, 1PH	380V/50Hz, 3PH	380V/50Hz, 3PH
Общая мощность	9.1 KW	10.1 KW	24.5 KW	30.5 KW
Нагреватель	6.5 KW	7.5 KW	17.5 KW	22.5 KW
Торцеватель	1.5 KW	1.5 KW	3 KW	4 KW
Гидравлический привод	1.1 KW	1.1 KW	4 KW	4 KW
Регулировки давления	0-10 MPa	0-10 MPa	0-12 MPa	0-12 MPa
Максимальная температура	270°C	270°C	270°C	270°C
Отклонение температуры	±7°C	±7°C	±7°C	±7°C
Площадь поршня	22.38 CM <sup>2</sup>	27.1 CM <sup>2</sup>	36.52 CM <sup>2</sup>	45.94 CM <sup>2</sup>



Индивидуальные размеры—по запросу



# Серия В 160-355

Model	WP160B	WP200B	WP250B	WP315B
Диапазон сварки	63-160	63-200	63-250	90-315
Вкладыши	63-75-90-110	63-75-90-110-125-140	90-110-125-140	90-110-125-140-160-180
	-125-140-160(M)	-160-180-200(M)	-160-180-200-225-250(M)	-200-225-250-280-315(M)
	----	----	63-75	----
Питание	220V/50Hz, 1PH	220V/50Hz, 1PH	220V/50Hz, 1PH	220V/50Hz, 1PH
Общая мощность	3.65 KW	3.95 KW	5.05 KW	5.85 KW
Нагреватель	1.5 KW	1.8 KW	2.3 KW	3.1 KW
Торцеватель	1.4 KW	1.4 KW	2.0 KW	2.0 KW
Гидравлический привод	0.75 KW	0.75 KW	0.75 KW	0.75 KW
Регулировки давления	0-8 MPa	0-8 MPa	0-8 MPa	0-8MPa
Максимальная температура	270°C	270°C	270°C	270°C
Отклонение температуры	±5°C	±5°C	±5°C	±5°C
Площадь поршня	15.32 CM <sup>2</sup>	15.32 CM <sup>2</sup>	11 CM <sup>2</sup>	20.02 CM <sup>2</sup>

\*(M): Machine Frames



WP355B
90-355
160-180-200-225-250
-280-315-355(M)
90-110-125-140
220V/50Hz, 1PH
6.35 KW
3.6 KW
2.0 KW
0.75 KW
0-8 MPa
270°C
±5°C
20.02 CM <sup>2</sup>

# Серия В 400-630



	WP400B	WP450B	WP500B	WP630B
Диапазон сварки	180-400	180-450	180-500	315-630
Вкладыши	180-200-225-250-280 -315-355-400(M)	180-200-225-250-280 -315-355-400-450(M)	180-200-225-250-280 -315-355-400-450-500(M)	315-355-400-450-500 -560-630(M)
Питание	380V/50Hz, 3PH	380V/50Hz, 3PH	380V/50Hz, 3PH	380V/50Hz, 3PH
Общая мощность	8.7 KW	8.7 KW	9.1 KW	10.1 KW
Нагреватель	6.5 KW	6.5 KW	6.5 KW	7.5 KW
Торцеватель	1.1 KW	1.1 KW	1.5 KW	1.5 KW
Гидравлический привод	1.1 KW	1.1 KW	1.1 KW	1.1 KW
Регулировки давления	0-10 MPa	0-10 MPa	0-10 MPa	0-10 MPa
Максимальная температура	270°C	270°C	270°C	270°C
Отклонение температуры	±7°C	±7°C	±7°C	±7°C
Площадь поршня	22.38 CM <sup>2</sup>	22.38 CM <sup>2</sup>	22.38 CM <sup>2</sup>	27.1 CM <sup>2</sup>



# Серия Q Автоматическая



Model	WP200Q	WP250Q	WP315Q
Диапазон сварки	63-200	63-250	90-315
Вкладыши	63-75-90-110-125-140 -160-180-200(M)	63-75-90-110-125-140 -160-180-200-225-250(M)	90-110-125-140-160-180 -200-225-250-280-315(M)
Питание	220V/50Hz, 1PH	220V/50Hz, 1PH	220V/50Hz, 1PH
Общая мощность	3.95 KW	5.05 KW	5.85 KW
Нагреватель	1.8 KW	2.3 KW	3.1 KW
Торцеватель	1.4 KW	2.0 KW	2.0 KW
Гидравлический привод	0.75 KW	0.75 KW	0.75 KW
Регулировки давления	0-8 MPa	0-8 MPa	0-8MPa
Максимальная температура	270°C	270°C	270°C
Отклонение температуры	±5°C	±5°C	±5°C
Площадь поршня	standard	standard	standard

# Серия С Ручная



Разработанная с учетом надежности и удобства эксплуатации, серия С сочетает прочную конструкцию и плавную работу за счет полностью зубчатого привода. Компактные размеры и усиленная рама делают оборудование универсальным решением как для мастерских, так и для работы на выезде.



#### Особенности:

Полностью зубчатый привод — стабильная и плавная работа

Компактная конструкция — удобство транспортировки и эксплуатации

Сварной корпус из стали — высокая прочность и износостойкость

Конструкция с 4 направляющими — повышенная жесткость и устойчивость

Подходит для интенсивной и длительной эксплуатации

Model	WP110C2	WP160C/C2	W200C/C2	WP250C
Диапазон сварки	40-110	63-160	63-200	63-250
Вкладыши	40-50-63-75	63-75-90-110	63-75-90-110-125-140	63-75-90-110-125-140
	-90-110(M)	-125-140-160(M)	-160-180-200(M)	-160-180-200-225-250(M)
Питание	220V/50Hz, 1PH	220V/50Hz, 1PH	220V/50Hz, 1PH	220V/50Hz, 1PH
Общая мощность	2.9 KW	2.9 KW	3.2 KW	4.3 KW
Нагреватель	1.5 KW	1.5 KW	1.8 KW	2.3 KW
Торцеватель	1.4 KW	1.4 KW	1.4 KW	2.0 KW
Максимальная температура	270°C	270°C	270°C	270°C
Отклонение температуры	±5°C	±5°C	±5°C	±5°C

\*(M): Machine Frames



C2 type



# Труборез

## Для пластиковых труб



Model	WP-220	WP-240	WP-400
Диапазон резки	15-220mm	15-240mm	75-400mm
Мощность	1000W	1750W	1750W
Толщина стенки (сталь), до	8mm	10mm	10mm
Толщина стенки (пластик), до	12mm	35mm	35mm
Скорость вращения, об/мин	3200rpm	2900rpm	2900rpm
Напряжение	220-240V	220-240V	220-240V
Частота	50-60Hz	50-60Hz	50-60Hz

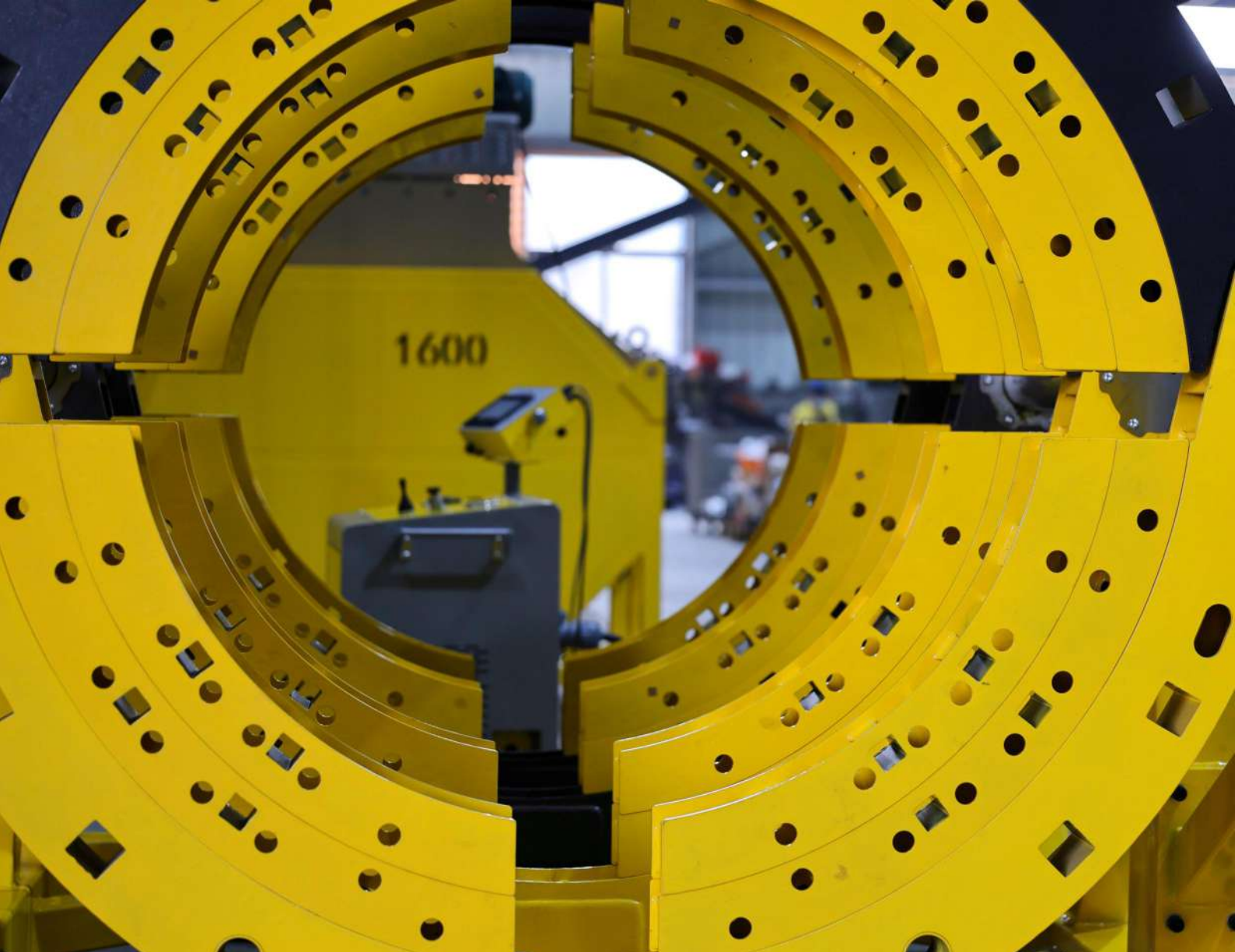
Подходит для резки различных типов труб: стальных, чугунных, пластиковых (PE, PVC и др.)  
 Применение: системы городского водоснабжения, отопления, промышленные трубопроводы, газопроводы, системы пожаротушения, судостроение и др.  
 Твердосплавный пыльный диск обеспечивает рез без заусенцев  
 Система точной регулировки направляющих роликов обеспечивает точность реза до 0,1 мм



# Роликовый труборез



Model	Cutting range
WP63J	13-63mm
WP110J	50-110mm
WP200J	110-200mm



  
**WELPING**  
*Welding & Piping*

**FUSING**   
Fusion with Excellence

ООО "АзияСпецОборудование"

Phone: 8 (800) 600 24 59

E-mail: [info@welping.ru](mailto:info@welping.ru), [info@zupper.ru](mailto:info@zupper.ru)

Web: [www.welping.ru](http://www.welping.ru), [www.zupper.ru](http://www.zupper.ru)

Филиал в Москве: Михайловский проезд д.3 стр.13  
(м. Волгоградский проспект)

Филиал в Санкт-Петербурге: Проспект Энергетиков, д.19,  
корпус 1, офис 12 (метро Ладожская)

Филиал в Краснодаре: ул. Уральская, д. 126 кабинет 42  
Центральный офис в Новосибирске: ул. Вертковская д.35  
(метро Площадь Маркса)